

La programmation que vous allez découvrir confirme le rôle essentiel de la culture en toute saison, en tous temps. Elle s'appuie sur les forces créatrices et associatives de notre territoire, elle prend forme grâce à l'appui constant de professionnels engagés et s'adresse à tous les publics.

Aux rendez-vous habituels s'ajoutent des propositions nouvelles ancrées sur notre patrimoine local ou sur les grandes dates de notre histoire et aussi sur la place singulière donnée à un auteur ambarésien.

Enfin, un pique-nique musical conclura ce semestre de découvertes.

Avec patience et obstination, la culture ambarésienne propose, sans grand fracas, une place singulière à l'innovation, la découverte et l'émerveillement pour tous. Prêtons l'oreille et partageons nos coups de cœur.

« Un arbre qui tombe fait beaucoup de bruit, une forêt qui germe ne s'entend pas » Ghandi

Alain Casaurang

Adjoint au Maire
Culture, Relations internationales
& Vie associative

Michel Héritié

Maire d'Ambarès & Lagrave



En partenariat avec

Partenaires // Direction Régionale des Affaires Culturelles (DRAC), Ministère de l'Éducation nationale/Inspection Académique, Centre National du Cinéma et de l'image animée (CNC), Conseil Régional d'Aquitaine, Conseil Général de la Gironde, Communauté Urbaine de Bordeaux (CUB), Office Artistique de la Région Aquitaine (OARA), Aquitaine Cultures Connectées, Institut Départemental Développement Artistique Culturel (IDDAC), Ligue Girondine de l'Enseignement, les Francas, Syndicat Intercommunal à Vocation Culturelle de la Presqu'île (SIVOC). La ville d'Ambarès et Lagrave est signataire de la charte de médiation de l'iddac et participe au réseau médiation en lien avec les villes partenaires. La ville d'Ambarès et Lagrave est également partenaire d'événements culturels d'envergure communautaire tel le festival Pouce!, Répertoire(s), le Carnaval des 2 Rives ou encore le festival Melting Code.

AALC, ADA, 4^{ème} De Sous, UMAL, UDAM33, le CSC D Mitterrand, le Réseau Solcje, Anapurna production, Danse en Corps, Les Arts s'en mêlent, le Recyclorium, l'ASA, Ongi Etorri, L'association Les Amis des Marais de Montferand, le CAJ, le Centre Peyrelongue, l'ITEP St Denis, le Collège Claude Massé et les établissements scolaires de la ville.

Le Cuvier - CDC d'Aquitaine, Le Rocher de Palmer-Musiques de Nuit Diffusion, la Rockschoo! Barbey, Arema Rock & Chanson, le CIAM, le Pole d'Enseignement Supérieur Musique et Danse d'Aquitaine, le collectif PACAP, O2 Radio, le Collectif Les Morphogénistes, PointBarre, la Cie Les Associés Crew, les NY Posse, A part ça tout va bien, Médias Cité, OMCL/ Classe jazz du Collège de Monségur, la Casa Musicale de Perpignan (66), le Café Music de Mont de Marsan (40), l'Institut Culturel Basque (64).



**Retrouvez l'ensemble
de la programmation**



Ambarès & Lagrave

Ville d'Ambarès & Lagrave


Web : www.ville-ambaresetlagrave.fr



Pôle Culturel Ev@sion

Place de la République
33440 Ambarès et Lagrave
Tél. : 05 56 77 36 26

Courriel : contact.culture@ville-ambaresetlagrave.fr

 facebook.com/pole.culturel.evasion

Web : evasion.ville-ambaresetlagrave.fr



Bibliothèque Municipale F. Mitterrand

9, rue Edmond Faulat
33440 Ambarès et Lagrave
Tél. : 05 57 80 15 20

Courriel : bibliotheque@ville-ambaresetlagrave.fr

Web : bibliotheque.ville-ambaresetlagrave.fr



Ambarès & Lagrave

**SAISON
CULTURELLE**

Janvier - Juin 2015



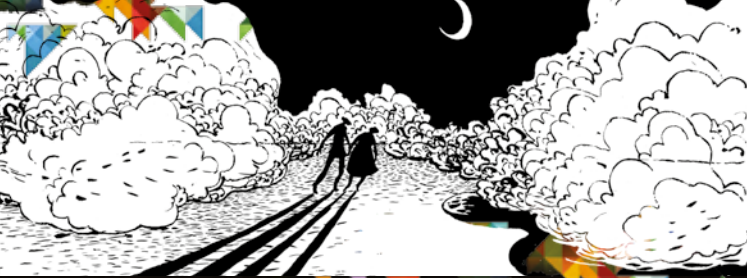
Concerts & spectacles

Danse / Chorégraphies

Arts plastiques & expositions

Contes & Lectures musicales





SAISON CULTURELLE - JANVIER JUIN - 2015

Ven. 9	JANV	14H00	Sortie de résidence - Pôle d'Enseignement Supérieur Musique et danse	Danse	Pôle Ev@sion	Entrée libre
Ven. 23	JANV	20H30	Êtes-vous livre ce soir ? «Portraits de femmes» - Cie Le Gat Théâtre	Lecture	Bibliothèque	Entrée libre
Ven. 30	JANV	20H30	Pouce ! Festival danse Jeune public Dorothy - Cie Rêvolution	Danse	Pôle Ev@sion	Tarif unique 6€
Sam. 31	JANV	-	Hendrix, une journée autour du mythe - Masterclass et concert Collectif Pacap	Musiques actuelles	Collectif Pacap	Sur renseignements
Ven. 6	FÉVR	10H30	Journée mondiale des Zones humides - «T'es où, tétard ?» par V. Perret et D. Cabiac Jeune public	Lecture musicale	Bibliothèque	Entrée libre
Ven. 13	FÉVR	10H15 & 11H15	Brin de Vie - Cie du Si Jeune public	Lecture musicale	Bibliothèque	Entrée libre
Ven. 6	MARS	20H30	De l'eau jusqu'à la taille Collectif Jesusnoirdemonde	Conte Rock	Pôle Ev@sion	Tarifs 6€/12€
Ven.13	MARS	20H30	La chansonnette pousse Brel	Concert	Club Ev@sion	Entrée libre
Sam. 14	MARS	10H00	Master Class Batterie Franck Agulhon	Musique	Pôle Ev@sion	Entrée libre
Ven. 20	MARS	20H30	Printemps des Poètes avec la Cie Albatros		Bibliothèque	Entrée libre
Du 30 MARS au 25 AVRIL			Oh Pop Up - Histoire du livre animé du moyen-âge à nos jours	Exposition	Bibliothèque	Entrée libre
Ven. 10	AVRIL	20H30	Chronic(s) - Cie Hors Série dans le cadre de Répertoire(s)	Danse	Pôle Ev@sion	Tarifs 6€/12€
Sam. 11	AVRIL	10H30	Cartes Postales en Pop Up par Margot Eybert	Arts plastiques	Bibliothèque	Entrée libre
Ven. 17	AVRIL	20H30	Gospel Monique Thomas Quartet	Concert	Club Ev@sion	Entrée libre
Sam. 18	AVRIL	11H00	Mr Satie La Cie Laluberlu Jeune public	Conte musical	Pôle Ev@sion	Entrée libre
Jeu. 7	MAI	20H30	Concert du 8 mai 1945 - Les frégates	Concert Rock'n'Roll	Club Ev@sion	Entrée libre
Sam. 16	MAI	20H30	13ème Tremplin Rock Scènes Croisées	Concert	Pôle Ev@sion	Tarif unique 5€
Sam. 23	MAI	20H30	Soirée commémoration de l'Abolition de l'Esclavage		Pôle Ev@sion	Entrée libre
Ven. 29	MAI	20H30	Sortie de Résidence PESMD	Danse	Pôle Ev@sion	Entrée libre
Sam. 6	JUIN	11H00	L'Ô à la bouche - L. Truant et F. Passicos	Conte musical	Parc Charron	Entrée libre
Du 5 au 27 JUIN			Juin des pratiques amateurs par les écoles d'enseignement artistiques	Galas	Pôle Ev@sion	
Dim. 21	JUIN	11H	Pic Nic Fête de la musique	Concert	Parc Charron	Accès libre

N'oubliez pas que la réservation à l'avance est recommandée, même pour les événements en Entrée libre